



おしえて紋太!

飯寿司ってナニ?

飯寿司(いずし)っちゅーのはな、魚を麴や野菜と一緒に漬込んだ発酵食品なんだわ。そのままでもうまいけど、わさび正油や一味で食べると、これもまた美味んだもん!



切込みってナニ?

切込み(きりこみ)っちゅーのはな、にしんを細く切って、塩と麴で漬けて熟成させたもんなんだわ。大根おろしと一緒に食べるとうまいけど、ワシは茶漬けがいいなあ。日本酒にも最高に合うんだもん!



糠ほっけ・にしんってナニ?

「糠ほっけ・にしん」とはな、塩と米糠につけ込んだ北国伝統の保存食なんだわ。食べるときは、流水で糠を落として、焼いて食べたり、冬の寒い時期は汁物にしてもうまいんだもん!

飯寿司・切込み・糠ほっけは、今話題の発酵食品なんだもん! ワシの肌もピチピチつやつや☆おいしく食べて健康なんだもん!



オホーツクもんべつ産品ガイドブック

紋太の手みやげ



紋別

東京直行便
紋別⇄羽田

オホーツク
紋別産品ガイドブック
MONBETSU
SPECIAL PRODUCT
GUIDE BOOK

もんべつ産品情報発信委員会

発行：2016年
(事務局)紋別市産業部商工労働課
TEL 0158-24-2111

紋太の手みやげ
紋太の手みやげ

紋別特産品コーナー

紋太の手みやげ



のマークが付いている商品は、オホーツク氷紋の駅内のタウンショップ 栄一夢「紋太の手みやげ」コーナーで購入できます。
※季節限定の商品もございます。

◎お問合せ：タウンショップ 栄一夢

TEL0158-23-2133 営業時間/9:30~18:30



のほりが
目印なんだ
もん!



紋太 Profile

【名 前】紋太(もんた)53才

【出生地】オホーツク海紋別沖の流氷の上

【職 業】アザラシ 時々観光PRの
仕事をしている



<自己紹介>

紋別観光協会の『紋太』だもん。

頭に乗っているのは大好物のホタテだもん。気分によってイクラやカニの爪、鮭なんかも乗せるんだ! あざらしだから寒さには強いけど、お腹だけは冷えないように腹巻が欠かせないんだもん。自慢の半被は流氷をイメージしたデザインなんだよ! お祭が大好きで、祭があればどこへでもかけつけて盛り上げるもん!



オホーツク氷紋の駅【旧紋別駅舎跡】



交通のご案内

空 路

●紋別⇄羽田 約110分

路線バス

●紋別⇄旭川 約3時間
●紋別⇄遠軽 約1時間
●紋別⇄札幌 約5時間

マイカー

●紋別⇄旭川 約2時間30分
●紋別⇄網走 約2時間
●紋別⇄稚内 約4時間
●紋別⇄遠軽 約1時間

オホーツク氷紋の駅

〒094-0005 北海道紋別市幸町4丁目1番1号
TEL(0158)23-1141 FAX(0158)23-1151

農水産品

- ① dining cafe quattro
- ② (有)マルタ栈商店
- ③ (株)ヤマカ嘉成水産
- ④ (株)丸仙小林食品店
- ⑤ ヤマサ佐藤商店
- ⑥ (株)三幸
- ⑦ 丸ウロコ三和水産(株)
- ⑧ 魚一 鈴木商店
- ⑨ (有)カネタ谷川
- ⑩ (忠)出塚水産(株)
- ⑪ (有)デリカ食品
- ⑫ (有)丸富農水
- ⑬ (有)丸芳能戸水産
- ⑭ (有)フューモアール
- ⑮ (有)マルマ松本商店
- ⑯ マルカイチ水産(株)
- ⑰ (株)マルヨ横谷商店
- ⑱ 紋別漁業協同組合 直売店
- ⑲ (有)まるとみ渡辺水産
- ⑳ (株)オホーツクファーム喜多牧場「みるとんはうす」
- ㉑ 太陽牧場

菓子

- ㉒ (株)喜信堂
- ㉓ 高砂屋菓子舗
- ㉔ (有)エトワール

工芸品

- ㉕ 紋別市林業・木材加工業振興協議会
- ㉖ 彫刻ガラス工房ひだまり
- ㉗ (有)ミンクの小川

観光協会「紋太グッズ」
紋別のイベント・旬
紋別産品取扱い店舗MAP

すこし懐かしさを感じるスイーツから極上の海産珍味、そして農産品・工芸品などが盛り沢山。

紋別の特産品が満載!!

MONBETSU SPECIAL PRODUCT GUIDE BOOK

ガイドブック刊行にあたって

紋別にはたくさんの特産品があり、どれも自信をもってお勧めできるものばかりです。

もんべつ産品情報発信委員会では、このような特産品を、広く消費者の方々に知ってもらうために、本ガイドブックを作成しました。

このガイドブックをきっかけに「オホーツクもんべつ」の自慢の特産品を多くの方々に知ってもらい、ご利用いただければ幸いです。



このマークのお店では店内でお召し上がり頂けます。

1

dining cafe quattro



当店の人気メニューでもある紋別アヒージョが缶詰になりました。オホーツクが誇る紋別産のズワイガニ・ホタテ・イカの旨味がオイルにしっかり染み込んでいます。野菜を一緒に入れて温めるだけでご家庭でも手軽に本格的な味が楽しめるアヒージョです。軽くトーストしたパンに付けてお楽しみください。

調理イメージ写真



紋別アヒージョ
1,000円

お店にも食べに
来て欲しいもの



価格は税別表示です

dining cafe quattro

紋別市本町5丁目2-23

TEL 0158-24-9106 FAX 0158-24-9106

ランチタイム(月～金) / 11:30～14:30 (ラストオーダー 14:00)

ディナータイム(月～土) / 17:30～23:00

営業時間 11:30～23:00 休 日曜 P 3台 MAP C-3



販売場所 当店、紋別空港、海洋交流館、栄一夢、出塚水産、セントラルホテル、ホテルオホーツクパレス

2 (有)マルタ栈商店

ほたてステーキは、日本有数の水揚げを誇る紋別の流水の海で育ち、大自然の旨味と栄養いっぱいの帆立貝柱を使用した帆立加工品。本ずわいがに甲羅盛は、調味料を一切使用せず、たっぷり入ったカニみそと身のうまみを堪能できる逸品です。カニは水揚げした日のうちに加工、再冷凍せず新鮮なままの状態でお届けします。

調理イメージ写真



旨味堪能
できるんだもん

ほたてステーキ
(50g×6枚)



本ずわいがに甲羅盛

- ずわいがにほぐし身
- ずわいがにむき爪
- いくら醤油漬け
- ボタンエビ
- ずわいがにポーション
- 毛がに

※価格はお問い合わせ下さい。
※仕入状況により価格の変動があります。

(有)マルタ栈商店

紋別市花園町3丁目7-45

TEL 0158-23-2488 FAX 0158-24-1377

※ご来店の際はまずお電話にてお問い合わせください。

営業時間 8:00~15:00 休 不定 MAP C-4

販売場所 当社



3 (株)ヤマカ嘉成水産

原料の仕入れから、仕上げまで丁寧にじっくりとおこない、大きな木樽を使用し低温熟成にこだわり時間をかけ、十分に旨味を出す昔ながらの製法にこだわっています。

じっくりてぬねぬに
仕上げてるんだもん



紅鮭飯寿司
はたはた飯寿司
ほっけ飯寿司



- ほたて一番 (100g)
- // (100g×5)

- 子持ちはたはた飯寿司
- きんき飯寿司

※価格はお問い合わせ下さい。
※仕入状況により価格の変動があります。

(株)ヤマカ嘉成水産

紋別市弁天町3丁目2-25

TEL 0158-23-3483 FAX 0158-24-4497

※ご来店の際はまずお電話にてお問い合わせください。

営業時間 9:00~17:00 休 日曜 MAP B-2

販売場所 当社、タウンショップ栄一夢、イオン紋別店、シティ紋別店



4 (株)丸仙小林食品店

昭和22年創業の老舗かまぼこ店です。紋別産にこだわり一品一品丁寧に仕上げています。また、店頭ではお好みのかまぼこを目の前で揚げて提供もしております。ぜひ、ご賞味下さい。



揚げたても食べて
欲しいんだもん



かぼ姫(2ヶ入)
420円



天ぷらかまぼこ
(1kg入) 1,300円

価格はすべて税込み表示です

※仕入状況により価格の変動があります。

(株)丸仙小林食品店

紋別市幸町5丁目1-35

TEL 0158-23-5125 FAX 0158-24-3964

営業時間 7:00~19:00(日祝は18:30まで)

休 無休 P 7台 MAP C-3

販売場所 当社、タウンショップ栄一夢



5 ヤマサ佐藤商店

たこ、糠製品が主力商品。紋別で水揚げされた新鮮な魚介類を、自社工場で加工しています。道外のデパートや物産店などではお客様に良く知られています。

ゆい味
出てるんだもん



ゆでたこ足



糠ほっけ



糠にしん

※価格はお問い合わせ下さい。

※仕入状況により価格の変動があります。

ヤマサ佐藤商店

紋別市南が丘町7丁目62-2

TEL 0158-24-5666 FAX 0158-24-5666

URL <http://www.yamasa-sato.jp/>

※ご来店の際はまずお電話にてお問い合わせください。

営業時間 8:00~17:00 休 日曜 MAP E-3

販売場所 当社



6 (株)三幸

「おいしさかくれんぼ」は北海道で最初に出来た魚醤油です。全ての商品にかくし味としてかくれんぼしています。また、化学調味料、保存料、香料を一切使用せず安心安全な商品をお届けしています。弊社直売店(工場併設)でもお買い求めいただけます。



素材の味で
勝負なんだもん

無添加かまぼこ
流水揚げシリーズ
各 320円



のり佃煮
各 430円



オホーツクの魚醤油
各 540円



ごはんの素
各 430円

価格はすべて税込み表示です
※仕入状況により価格の変動があります。

(株)三幸

紋別市北浜町1丁目8-24

TEL 0158-24-4416 FAX 0158-23-7688

MAIL okhotskfoodfactory35@gmail.com

※ご来店の際はまずお電話にてお問い合わせください。

営業時間 8:00~17:00 休 日曜 P 有 MAP A-2

販売場所 当社、タウンショップ栄一夢、シティ紋別店、オムサロネイチャービューハウス、道の駅オホーツク紋別



7 丸ウロコ 三和水産(株)

ズワイガニの身は旨味が凝縮された抜群のおいしさで、ふわふわの食感と蟹のおいしさが口いっぱいにひろがる商品をオホーツクの海よりお届けします。

調理イメージ写真



カニの風味が
最高なんだもん



かにしゅうまい
(1箱・6個入)
1,300円

価格はすべて税込み表示です
※仕入状況により価格の変動があります。

丸ウロコ 三和水産(株)

紋別市港町6丁目2-8

TEL 0158-23-3628 FAX 0158-23-9954

※ご来店の際はまずお電話にてお問い合わせください。

営業時間 8:00~17:00 休 日曜 P 有 MAP C-2

販売場所 当社、タウンショップ栄一夢



8 魚一 鈴木商店

紋別沖で一番美味しい時期に水揚げされた魚を使用し、冷風乾燥することで旨味の詰まった商品を製造しています。ひとつひとつ丁寧に手をかけた紋別を代表する逸品です。どうぞご賞味下さい。



ホッケの開き

全国に送れるんだもん



ホッケ切り込み



ニシン切り込み



鮭とば

※価格はお問い合わせ下さい。

※仕入状況により価格の変動があります。

魚一 鈴木商店

紋別市幸町7丁目4-26

TEL 0158-23-2333 FAX 0158-23-1933

※ご来店の際はまずお電話にてお問い合わせください。

営業時間 8:00~18:00 休 年中無休 P 有 MAP C-3

販売場所 当社、イオン紋別店、スーパーしめまる、シティ紋別店、紋別漁業協同組合



9 (有)カネタ谷川

当社のニシン切込は、オホーツク海産の地元・紋別でとれた新鮮な原料の使用に徹底的にこだわった製品です。



昔ながらの
手造りで涙の味を
伝えてるんだもん



練切込「銀鱈」
(150g)

※価格はお問い合わせ下さい。
※仕入状況により価格の変動があります。


(有)カネタ谷川

紋別市弁天町1丁目3-16

TEL 0158-23-2725 FAX 0158-23-6961

※ご来店の際はまずお電話にてお問い合わせください。

営業時間 8:00~18:00 休 日曜 MAP B-1

販売場所 タウンショップ栄一夢、スーパーしめまる、イオン紋別店、
渡辺水産直販店、出塚水産、小林食品



10 忠 出塚水産(株)



オホーツク紋別港が一望出来る場所に、最新のHACCP施設と昔ながらの手作り手法を融合させた製造工場、店舗、体験コーナー、体験エリアを備えた施設で、多彩なかまぼこを用意してお待ちいたしております。



カニマヨボール
250円(税別)

店頭ではその場で揚げてかまぼこが食べられるんだもん!



オホーツクからの便り
2,197円(税別)



珍味ほたて
450円(税別)



かまぼこカレー
644円(税別)

忠 出塚水産(株)

紋別市港町5丁目3-23

TEL 0158-23-2012 FAX 0158-23-2013

URL <http://dezka.com>

営業時間 8:30~18:30 休 元旦 P 8台+大型2台
(日祝および1~3月は18:00まで)

MAP C-2



販売場所 当社、タウンショップ栄一夢

11 (有)デリカ食品

魚介類原料をひとつひとつ丁寧に手で詰めた缶詰を製造しております。缶詰の他に活蟹や蟹加工品も取り扱っております。



たらばがにの棒肉

3缶セット/桐箱入り

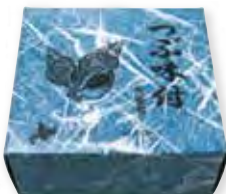
(170g×3缶) **13,800円**(税込)

ひとつひとつ
丁寧に手づくりで
作ってるんだもん



北寄貝水煮
(1缶)

1,240円(税込)



つぶ味付け
しょうが醤油味

(1缶) **570円**(税込)



ぴりから帆立
ぴりから醤油味

(1缶) **520円**(税込)

※価格はお問い合わせ下さい。

※仕入状況により価格の変動があります。

(有)デリカ食品

紋別市落石町3丁目5-24

TEL 0158-24-3338 FAX 0158-24-4964

※ご来店の際はまずお電話にてお問い合わせください。

営業時間 9:00~17:00 休 日曜 MAP A-4

販売場所 当社、タウンショップ栄一夢



12 (有)丸富農水

当店オリジナルの「おから漬けさんま」、人気の北海道産「ほっけ開き」他多数、こだわって製造した商品を、自信を持って全国へお届けいたします。全国への贈答用配送も承ります。



イメージ写真

素材に
こだわってるよ
お土産・贈り物に
いゆんだもん



道産一夜干しセット

ホッケ開き(1枚)
真イカ開き(2枚)
子持ちシシャモ(10尾)
宗八カレー(2枚)
サンマおから漬(1本)
イクラ(150g 1ビン)

4,800円(税込)

一夜干しセット

ホッケ開き(1枚)
ニシン開き(1枚)
サンマみりん(1枚)
なめたカレー(1枚)
サーモンハラスみりん(300g)
新巻鮭西京風(2切)

3,800円(税込)

※価格はお問い合わせ下さい。

※仕入状況により価格の変動があります。※送料別



(有)丸富農水

紋別市南が丘町3丁目15-14

TEL 0158-24-4241 FAX 0158-24-4268

URL <http://nousui.shop-pro.jp/>

※ご来店の際はまずお電話にてお問い合わせください。

営業時間 9:00~17:30 休 日曜

MAP D-3



販売場所 当社、タウンショップ栄一夢

13 (有)丸芳能戸水産

干貝柱を製造する工程で出る煮汁はホタテのうまみをたっぷり凝縮しており、その煮汁とホタテ干し貝柱の戻し汁を合わせることによってホタテの味深い商品に仕上がりました。ごはんを炊く蒸気から薫るホタテの香りが食欲をそそります。

しっかりとホタテの
味がするんだもん



調理イメージ写真



ほたて炊き込みご飯の素
「黄金ごはん」
一箱 1,080円(税込)



ホタテ貝ヒモ
(18g・36g)



※価格はお問い合わせ下さい。

※仕入状況により価格の変動があります。

(有)丸芳能戸水産

紋別市真砂町4丁目1-19

TEL 0158-23-2438 FAX 0158-24-1567

※ご来店の際はまずお電話にてお問い合わせください。

営業時間 9:00~17:00 休 日曜 MAP B-2

販売場所 当社、タウンショップ栄一夢、紋別漁業協同組合、オホーツク村(空港売店)、ホテルオホーツクパレス



14 (有)フューモアール

北海道で燻製を作り続けて80年の専門店。添加物、化学調味料は用いず、薪とおがくずを使用し、昔ながらの製法で食卓へお届けしています。

販売店には単品が
おいてあるんだもん



よくばりセット **5,100円**(税別)



- スモーク・サーモン(スライス90g) **1,000円**(税別)
- サバ・スモーク(スライス60g)……………**500円**(税別)
- ほたて・スモーク(4~5ケ 45g)……………**500円**(税別)
- 定番S-3000……………**3,000円**(税別)
(たこ×1、サバ×1、ます×1、ほっけ×1、ほたて×2)

※価格はお問い合わせ下さい。

※仕入状況により価格の変動があります。

(有)フューモアール

紋別市真砂町2丁目2-15

TEL 0158-23-3615 **FAX** 0158-23-3624

URL <http://fumoir.jp>

※ご来店の際はまずお電話にてお問い合わせください。

営業時間 9:00~18:00 **休** 日祝 **MAP** A-2

販売場所 当社、タウンショップ栄一夢、海洋交流館内、出塚水産



15 (有)マルマ松本商店



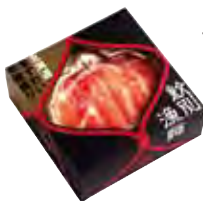
茄で上げの醍醐味、うまさの極み。おいしさの秘訣は、なんといっても鮮度にこだわった自社加工にあります。使用するのはすべて活きたずわいがに。大釜で茄で上げたあと、すばやくほぐしたかにの身を超急速凍結させ、うまみを逃しません。水っぽさがなく、身はしっとりやわらか。茄で上げのジューシーな食感をそのままにお届けします。

紋別産ずわいがにを丸ごと一杯使用した大満足の食べ応え。ぷるんと弾力性のある棒肉に、かにみそを絡めたほぐし身がたっぷり入っています。



紋別漁師の
プレミアムだもっ!

本ずわい甲羅盛り
(特盛)プレミアム



毛がに甲羅盛り
プレミアム

食べ応えのある棒肉を8本使用。紋別産毛がにの醍醐味を食べやすいむき身で。

本ずわい甲羅盛り

紋別産ずわいがにを食べやすいむき身で。うまみが凝縮した棒肉と、しっとりジューシーなほぐし身の両方が味わえます。

※価格はお問い合わせ下さい。

※仕入状況により価格の変動があります。



(有)マルマ松本商店「紋別漁師食堂」

紋別市新生40-55

TEL 0120-029-480 FAX 0158-24-9435

URL <http://www.mombetsu-ryoshi.jp>

※ランチタイム/11:00~17:00(ラストオーダー16:40)

営業時間 10:00~17:00 休 月(祝日の場合翌日) P 10台 MAP E-3

販売場所 当社、タウンショップ栄一夢、出塚水産、渡辺水産直販店



16 マルカイチ水産(株)



身肉がびっしりと詰まった、水揚げしたばかりのカニは、即、生きたまま茹で上げ、冷水でキュッと締めるのが一番贅沢でおいしい食べ方です。その「真の味」を全国の皆様に味わっていただきたい。製品すべてが工場直送。鮮度を逃さないスピードと、熟成期を見極める職人の技、そして衛生的な製品管理体制。徹底した味への探求心からマルカイチ水産の製品は生まれています。

朝茹でズワイガニ
切足(チルド)

とっても新鮮
なんだもん

※価格はお問い合わせ下さい。

※仕入状況により価格の変動があります。



いくら醤油漬(冷凍)



ほたて貝柱(冷凍)



マルカイチ水産(株)

紋別市新港町2丁目11-7

TEL 0158-24-1234 FAX 0158-23-9272

URL <http://marukaichi.co.jp>

※ランチタイム/10:00~16:00

営業時間 8:00~17:00 休 年中無休 P 有 MAP D-2

販売場所 当社直売店



17 (株)マルヨ横谷商店

大きなイケスを持っているので、水揚げから発送まで鮮度を保つことが出来、流通が敏速なので、新鮮なままの状態でお届けできます。



茹切 2kg (7肩~10肩)
6,480円(税込)

茹切 3kg (12肩~13肩)
9,720円(税込)

どれどれぴちぴちの
カニの中から大きいサイズを
使ってるんだもん



ポーション L (20本)
(しゃぶしゃぶ、天ぷら用)
3,132円(税込)

ポーション 2L (15本)
(しゃぶしゃぶ、天ぷら用)
3,132円(税込)



※価格はお問い合わせ下さい。
※仕入状況により価格の変動があります。

(株)マルヨ横谷商店

紋別市弁天町1丁目2-37

TEL 0158-24-2350 FAX 0158-24-2877

※ご来店の際はまずお電話にてお問い合わせください。

営業時間 8:00~17:00 休 日曜 P 5台 MAP B-1

販売場所 当社



18 紋別漁業協同組合 直売店

流氷がもたらす資源豊富なオホーツク海の港で水揚げされたホタテ、秋サケ、マス、毛ガニなどの漁獲物は、市場で鮮度保持と品質・衛生管理がしっかりとなされ、「安全で安心できる商品」として提供されています。紋別産の魚貝を新鮮な状態で加工し、各種商品を取り揃え販売、全国に発送しています。



海の恵みが
たっぷり
なんだもん



ほたて干貝柱 黄金の輝き
※サイズ各種取そろえております。



ほたて貝柱【冷凍】(1kg)
※サイズ各種取り揃えております。



ほたてステーキ (5個入)

※価格はお問い合わせ下さい。

※仕入状況により価格の変動があります。



紋別漁業協同組合 直売店

紋別市港町6丁目5-2

TEL 0158-24-2139 FAX 0158-24-2366

※ご来店の際はまずお電話にてお問い合わせください。

営業時間 9:00~17:00 休 無休(1月~3月 日祝休み) P 6台 MAP C-2

販売場所 紋別漁業協同組合 直売店



19 (有)まるとみ渡辺水産



食べて満足、贈って喜ばれる(有)まるとみの獲れたての鮮魚、カニ、干物、鮭、珍味などを直売店で販売しています。

店の隣りの
海鮮食堂で新鮮な魚介類が
食べられるんだもひ!!



※漁の状況により入荷の無い場合があります。

毛ガニ



鮭とば



ほたて貝柱(冷凍)

※価格はお問い合わせ下さい。

※仕入状況により価格の変動があります。



(有)まるとみ渡辺水産 鮮魚介直販店

紋別市港町5丁目1-19

TEL 0158-24-5315 FAX 0158-24-5350

URL <http://www.marutomi-kani.com>

食堂営業 / 11:00~14:30 (ラストオーダー 14:30)

17:00~22:00 (ラストオーダー 21:30)

営業時間 8:00~17:00 休 無休 P 5台 MAP C-2

販売場所 鮮魚介直販店





(株)オホーツクファーム喜多牧場で生産された、搾りたての生乳を使った牛乳やチーズ、ソフトクリーム。放し飼いで、たっぷり牛乳を飲ませて育てた上しよこつ豚のハンバーグやチャーシュー。北海道の牧場で”そのままの味を食べる”という事をみなさまに提案します。



牧場の搾りたて牛乳は最高だもん



- オホーツクファームの乳
(900ml) **370円**
(500ml) **240円**
- 牧場の手作りプリン **260円**

- 手づくりワッフルコーン
ソフトクリーム **270円**
- 上しよこつ豚ハンバーグ
(2個入) **400円**
- stringチーズ
(100g) **400円**
- ビーフジャーキー
- ビーフハンバーグ



価格は税別表示です

(株)オホーツクファーム喜多牧場

紋別市上渚滑町上東198

TEL 0158-25-2900 FAX 0158-25-2900

ランチタイム / 11:00~14:00

営業時間 10:00~17:00 休 火曜 P 有 MAP B-6

販売場所 喜多牧場直販ショップ「みるとんはうす」



21 太陽牧場

有機・放牧酪農にこだわり、オホーツクの風土や自然とともに歩んできたごく小さい牧場です。ミルクジャムは添加物を一切使わずに天然素材だけで作ったやさしい味わい。ソースとジャムの2タイプがあり、デザートのお供に最適です。地方発送も承ります。



ソースタイプは
アイスやヨーグルトに
合うんだもん!

ミルクジャムソースタイプ



ミルクジャム(ジャム140g/ソース160g)
各 **700円**(税込)
3本セット(組合せ自由、試样品付)
2,160円(税込)



世界中から訪れる若者たちに当牧場人気の朝食をモチーフにしました[朝食セット]「滝上産北ほなみ」と道産小麦ブレンドしたホットケーキミックス(200g)2袋・ミルクジャム(ミニピン)3本、ブラックベリー(40g)、ハーブティー(ハマナスローズヒップ、はっか)パック。2160円。1080円のセットもあります。

フレーバーは
こちら

- ハッカ
- キャラメル
- かぼちゃ
- オホーツクの塩
- クルミ
- はまなす

太陽牧場

紋別市上渚滑町更生129-2

TEL 0158-25-2855 FAX 0158-25-2855

※ご来店の際はまずお電話にてお問い合わせください。

営業時間 9:00~17:00 休 不定 MAP A-6

販売場所 当社、タウンショップ栄一夢、海洋交流館内、道の駅オホーツク紋別、オムサロネイチャービューハウス



22 (株)喜信堂

観光名物の流氷、クリオネなどをモチーフにした菓子や各種洋菓子をとりそろえています。一番人気は4種のナッツを練りこんで、流氷原を「ガリガリ」と進むイメージの食感に仕上げたバタークッキー「ガリンコ号」です。



ナッツの食感と
香ばしさが
たまらぬいんだもん



ガリンコ号

(7個入1箱)… 864円
(14個入1箱) 1,728円



紋別ラスク

(1包2枚入り) 162円



流氷

(1個) 108円

価格はすべて税込み表示です

喜信堂 本店

紋別市本町4丁目1-40

TEL 0158-23-4333

FAX 0158-23-3475

営業時間 9:00~18:00

休 不定 MAP C-3

喜信堂 北燦菓

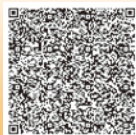
紋別市幸町6丁目4-8

TEL 0158-24-3658

FAX 0158-23-3475

営業時間 9:00~21:00

休 不定 P 6台 MAP C-3



販売場所 当社、タウンショップ栄一夢

23 高砂屋菓子舗

「お菓子の傍らには笑顔がある」をモットーに地元とともに歩んで50数年。北海道産、地域産、地場産にこだわり、素材の持ち味を十分に引き出した味でお客様の笑顔に応えます。



紋別高校コラボスイーツ
「はまなすジャムのロールケーキ」
1,080円

地元高校との
コラボスイーツ
なんだモン!



道産牛乳・チーズ・生クリーム使用
「白いプリン」
(1個) 267円

紋別高校コラボスイーツ
ハマナスパウンドケーキ
「紋太の初恋」 200円

北の新名菓 オホーツクブランド認定
「おじゃがボール」 700円

登録商標「渚滑川羊羹」

道産マスカルポーネ使用「ちいずぶりん」

価格はすべて税込み表示です

高砂屋菓子舗

紋別市上渚滑町3丁目3-23

TEL 0158-25-2615 FAX 0158-25-2321

営業時間 8:00~20:00 休 不定 MAP C-4、B-6



販売場所 当社、イオン紋別店内

24 (有)エトワール

ケーキとパンの専門店。少量販売の手作りでそれぞれの材料の良さをいかし、長年紋別で愛され続けている味をお届けしています。なかでも紋別夜景は固くサクッと焼き上げたアーモンドクッキーにホワイトチョコをサンドした香ばしい焼き菓子です。



紋別に帰ってきたら
食べたのあの味だもん



紋別夜景

(1枚) **130円**(税込)



パン・ケーキ各種

(有)エトワール

紋別市落石町1丁目19-4

TEL 0158-24-8416 FAX 0158-23-7070

MAIL cakeyan@leaf.ocn.ne.jp

営業時間 9:00~

休 月曜 P 有 MAP A-3

販売場所 当店



25 紋別市林業・木材加工業振興協議会

オホーツクの風土で育んだ森林認証材を活用した、環境や人にやさしいぬくもりを伝えたい。

木の個性や素材を生かした安心安全な製品をお届けします。

環境にも人にも
優しいぬくもん



キノコのストラップ

- 八角形のコップ(木製)
- コースター
- 木製あんどん

価格はお問い合わせ下さい

<問い合わせ先>

島田建具製作所

紋別市幸町7丁目1-21

TEL 0158-23-2570

FAX 0158-23-2669

「森林認証制度」とは

独立した第三者機関が、一定の基準を基に森林を調査し、適正な管理が行われていることを審査して認定する制度で、紋別市の森林の86%が認証林となっています。



※ご来店の際はまずお電話にてお問い合わせください。

紋別市林業・木材加工業振興協議会

紋別市花園町2丁目2-1(林業会館内)

TEL 0158-23-2443 FAX 0158-23-2443

営業時間 9:00~16:00 休 日曜 P 有 MAP C-3



販売場所 島田建具製作所、木工弥しまだ

26 彫刻ガラス工房ひだまり

オホーツク圏では唯一の本格彫刻工房。ガラス彫刻製品の販売をしています。また、オーダーメイドで記念品の製作をすることも可能。一品一品まごころを込めて丁寧に彫り上げ、お届けいたします。



七福神運起珠

(中・1個) **3,670円**
(小・1個) **2,160円**

一つ一つに心こめて
作り上げてるんだもん



千支運起珠

(小・1個) **2,160円**

● お子様の手形足型皿
(1個) **4,500円**



ボトル・グラス彫刻
(各) **2,000円から**

価格はすべて税込み表示です

彫刻ガラス工房ひだまり

紋別市北浜町1丁目6-24

TEL 0158-23-1956 FAX 0158-23-1954

URL <http://www4.plala.or.jp/hidamari55/>

※ご来店の際はまずお電話にてお問い合わせください。

営業時間 8:00~18:00 休 不定 P 8台 MAP A-2

販売場所 当社、タウンショップ栄一夢、海洋交流館内



27 (有)ミンクの小川

ミンクを使用した加工品を製造・販売しています。
また、地元紋別にちなんだ他にないオリジナル商品
を多数取り扱っています。



ミンクストラップ
(1個) **800円**(税別)

オリジナルグッズなど
品揃え豊富なんだもん



ガリンコ号
メタルホルダー
(1個) **600円**(税別)



メタルホルダー
(1個) **500円**(税別)



ミンク根付
(1個) **300円**(税別)

(有)ミンクの小川

紋別市落石町1丁目28-33

TEL 0158-24-4903 FAX 0158-23-2061

URL <http://www.m-ogawa.co.jp/>

営業時間 10:00~16:00 休 火曜 P 有 MAP F-1

販売場所 海洋交流館内



紋別観光協会

紋別でしか買えない！
紋別観光協会のマスコット『紋太くん』グッズ
好評発売中!!
旅の思い出、おみやげにどうぞ!



- ぬいぐるみ(大)……………2,160円(税込)
- ぬいぐるみ(小)……………750円(税込)
- Tシャツ(ネイビー・ピンク)……2,050円(税込)
- ストラップ……………520円(税込)
- 缶バッジ……………200円(税込)
- ピンバッジ……………300円(税込)
- シール 各……………100円(税込)

一般社団法人 紋別観光協会

北海道紋別市幸町5丁目24番1号(バスターミナル内)

TEL 0158-24-3900

URL <http://www.mombetsu.net>



販売場所 当協会、タウンショップ栄一夢、海洋交流館、道の駅オホーツク紋別、オホーツク流水公園、出塚水産、紋別セントラルホテル、紋別プリンスホテル

もんべつ4大まつりだもん!



7月 もんべつ観光港まつり

もんべつの「夏」最大のイベントだもん!
多くの露店が立ち並び、特設ステージで行われるイベントが満載!!一番の見どころは、なんといっても夏の風物詩である花火大会。紋別港から打ち上げられる花火が夏の夜空を華麗に彩るもん!!

10月 もんべつグルメまつり

「秋」の味覚が満載!紋別最大の味覚イベントだもん。
氷紋の駐車場に設置された特設会場では、もんべつならではの水産物、農産物が「手頃な価格で販売されるもん。新鮮な海の幸や山の幸を会場に設置された焼物コーナーでその場ですくに味わうことができるのが魅力なんだもん!



12月 もんべつ海産まつり

地元紋別産の新鮮な素材を使った水産加工製品などを取り揃え、「カニ汁無料サービス」や「お楽しみ抽選会」が行われるんだもん!
まつり会場から地方発送もできるから、お歳暮や贈答用に利用して欲しいんだもん!

2月 もんべつ流水まつり

紋別が一年で最も寒くなる時期に開催される「冬」最大のイベント!会場は数多くの氷像が立ち並び、訪れる人々を魅了するもん!
メインステージでは、楽しいイベントが盛りだくさん!!地元特産品の味覚市コーナーも軒を連ね、厳冬の中、炭火で焼いたあつあつの海産物を楽しむこともできるんだもん!



旬のうまいもん カレンダー

3	4	5	6	7	8	9	10	11	12
毛がに		毛がに		紋別港で水揚げされる毛ガニは、春から夏が旬です。その身は味が濃厚で評判が高く人気があります。					
ずわいがに		ずわいがに		弾力のある身と、ほんのり甘い風味が特徴。サラダやチャーハンなど様々な料理に相性抜群です。					
ほたて		ほたて		紋別沿岸で獲れるホタテは身がしまっており、風味も抜群。また、お土産品として、干貝柱も人気です。					
さけ		さけ		紋別港では脂ののったサケが水揚げされています。筋子やイクラも人気が高く、飲食店や土産店で好評です。					
かれい		かれい		紋別近海で水揚げされる「紋別かれい」。その身はふっくらとして柔らかく人気があります。					

MOMBETSU SPECIAL PRODUCT GUIDE BOOK

オホーツク紋別産品取扱い店舗 MAP



いろんな特産品を
食べ歩いて
欲しいんだもん!



Inset map showing the location of Mombetsu relative to Kushiro and Sorachi. Key locations marked include:

- ← 至 涌上
- オホーツク福祉園 ●
- 喜多牧場 20
- 至 紋別 →
- 高砂屋菓子舗 23
- 21 太陽牧場
- 上渚滑町
- 道道丸瀬布上渚滑線 306
- 国道238号 紋別バイパス
- 国道238号 紋別バイパス
- 森林体験交流センター
- 大山スキー場
- 大山山頂園
- オホーツクスカイタワー